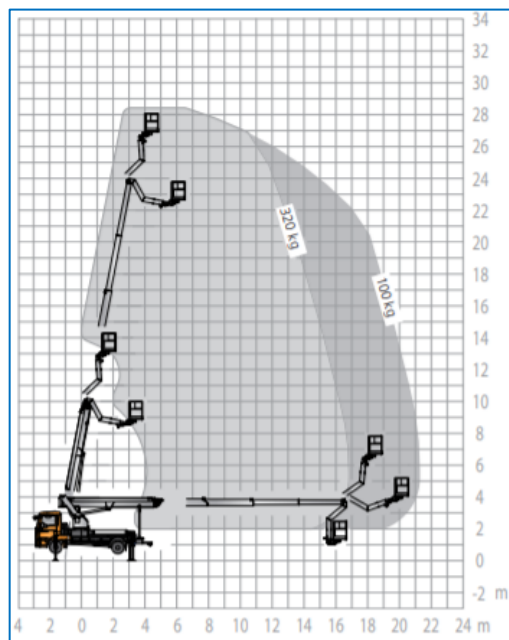


## Kenmerken

- Automatisch afstempelen
- Met of zonder operator
- Ondersteuning in het voertuigprofiel mogelijk
- Vrachtwagen rijbewijs C
- 320 KG laadvermogen / mandbelasting
- 230 V aansluiting in de bak
- Met Jib
- Diverse gondels: bv specifiek voor boomverzorging



## 28,5m Vrachtwagenhoogwerker (C-rijbewijs) Ruthmann Type: T285



## Technische Data

Maximale werkhogte	28,50 m
Maximaal zijdelings bereik	21,20 m
Maximale gondelbelasting	320 kg
Maximale stempelbreedte	4,50 m
Machine lengte	8,19 m
Machine breedte	2,50 m
Machine hoogte	3,56 m
Totaalgewicht	7.490 kg
Afmeting gondel (l x b)	1,70 x 0,86
Rotatie gondel	185°
Aandrijving	Diesel
JIB	Ja
Bandensoort	All Weather

## MA-BO Hoogwerkers BV

[www.ma-bo.info](http://www.ma-bo.info)

0316-745613

[planning@ma-bo.info](mailto:planning@ma-bo.info)

Hengelderweg 8a, 6942 NC, Didam